

# つつじが丘ニュータウン生活利便施設用地募集要領

令和2(2020)年8月

## ■ 譲渡の目的

栃木県住宅供給公社(以下「公社」という。)は、地域の住民の方の生活利便性の向上に寄与する施設の建設用地として、公社所有地を現況のまま一括して譲渡します。

【建築物等の用途】 ●1,500㎡以内の店舗、飲食店等 ●保育所、老人ホーム等 ●診療所、病院

## ■ 譲渡物件

### (1) 所有者

栃木県住宅供給公社(宇都宮市仲町1番1号)

### (2) 事業地名

つつじが丘ニュータウン(開発面積:約16.5ha、全体計画戸数:285区画)

### (3) 不動産の表示等

所在	字	地番	地目	地積
矢板市乙畑	経堂	1393番229	山林	2,184㎡

### (4) 譲渡価格

5,166万円

≫事業用定期借地権を希望する場合は、別途ご相談ください。

### (5) 地域指定等

用途地域	地区計画	防火地域	建ぺい率	容積率
未指定	つつじが丘ニュータウン地区 地区計画	指定なし	60%	200%

## ■ 遵守事項

- ・土地利用、計画等にあたっては、関係法令・条例等並びに「つつじが丘ニュータウン地区地区計画」を遵守してください。
- ・開業後においては住宅地に隣接する施設として、騒音、光害、車両動線等について周辺住民に対する配慮を十分に行ってください。

## ■ インフラの概要

### (1) 道路

- ・西側は、都市計画道路3・4・8(片岡西通り)に接道。ただし、本道路からの乗入口はありません。乗入口を設置する場合、費用負担は購入者のご負担となります。
- ・北側は、市道乙畑6-9号線に接道
- ・東側は、市道乙畑6-2号線に接道

### (2) 上水

矢板市市営水道(矢板市上下水道事務所 TEL0287-44-1511)

### (3) 下水

矢板市公共下水道(矢板市上下水道事務所 TEL0287-44-1511)

### (4) 電気

東京電力(株)栃木カスタマーセンター(TEL0120-995-111)

### (5) ガス

LPG (株)スミスケ(TEL0287-43-0220)

### (6) その他

電話:NTT東日本栃木支店116センター、テレビ:アンテナ各自設置

## ■ 申込の要領

### (1) 申込資格

資力、信用及び経営能力を備えた個人又は法人  
土地引渡し後、5年以内に建設を完了できる方又は法人  
申込者が個人の場合、日本国籍を有する方又は永住資格を有する外国人の方  
暴力団員でない方、法人の場合暴力団でない法人

## (2) 申込みの方法

公社所定の「土地購入申込書」に必要事項を記入し、栃木県住宅供給公社住宅事業部分譲事業担当（午前8時30分～午後5時、定休日：土、日、祝日）まで直接お申込みください。

また、つつじが丘ニュータウン内エコプレミアムセンターの営業時間においても受付いたします。営業時間につきましては、担当窓口にてご確認ください。

## (3) 申込みにあたっての注意事項

- ・お申込みの前に必ず現地で物件をよくご確認ください。
- ・お申込み者が契約名義人となっていただきます。
- ・お申込みにあたり提出していただいた書類は、一切返却いたしません。
- ・募集区画は先着順受付となります。お申込み時点で既に譲渡済みの場合がありますのでご了承ください。
- ・次の場合、申込は無効となります。  
申込資格がない場合  
申込書に虚偽の記入等があった場合  
募集要領の記載事項に違反した場合

## (4) 選考方法

- ・ご提出いただいた申込書及び関係書類を基に譲渡人を決定します。（必要に応じて、ヒアリング又は追加の資料提出をお願いする場合があります。）
- ・譲渡人の決定にあたっては、主に下記の内容について審査を行い決定します。  
⑦ 事業計画（生活利便性の向上への寄与、事業開始時期等）、① 経営の安定性（資金計画、経営基盤等）

## ■ 譲渡条件

### (1) 契約締結日

お申込み後、1ヶ月以内に公社と土地譲渡契約を締結していただきます。

### (2) 譲渡代金の支払い

- ・譲渡契約締結時に第1回支払金として、500万円
- ・土地の引渡し前に、譲渡価格の残額（土地の引渡しは、契約締結日から3ヶ月以内）

### (3) 契約時に提出する書類

住民票抄本（※）・印鑑証明書

（※）法人の場合、法人登記簿又は商業登記簿の謄本

収入印紙（金額に応じた印紙を契約書に貼付していただきます。）

### (4) 土地の引渡し及び所有権移転登記

- ・土地の引渡しは契約締結後3ヶ月以内とし、譲渡代金完納後引渡します。
- ・土地の所有権移転登記は、土地の引渡し後に行います。
- ・登記業務は公社が行いますが、登録免許税及び登記手数料と消費税等は購入者の負担とします。当該費用については、土地の引渡し前（第2回支払時）までにお支払いいただきます。

### (5) 公租公課の負担

不動産取得税をはじめ、固定資産税及び都市計画税及び都市計画税は、土地の引渡し以降は、購入者の負担となります。

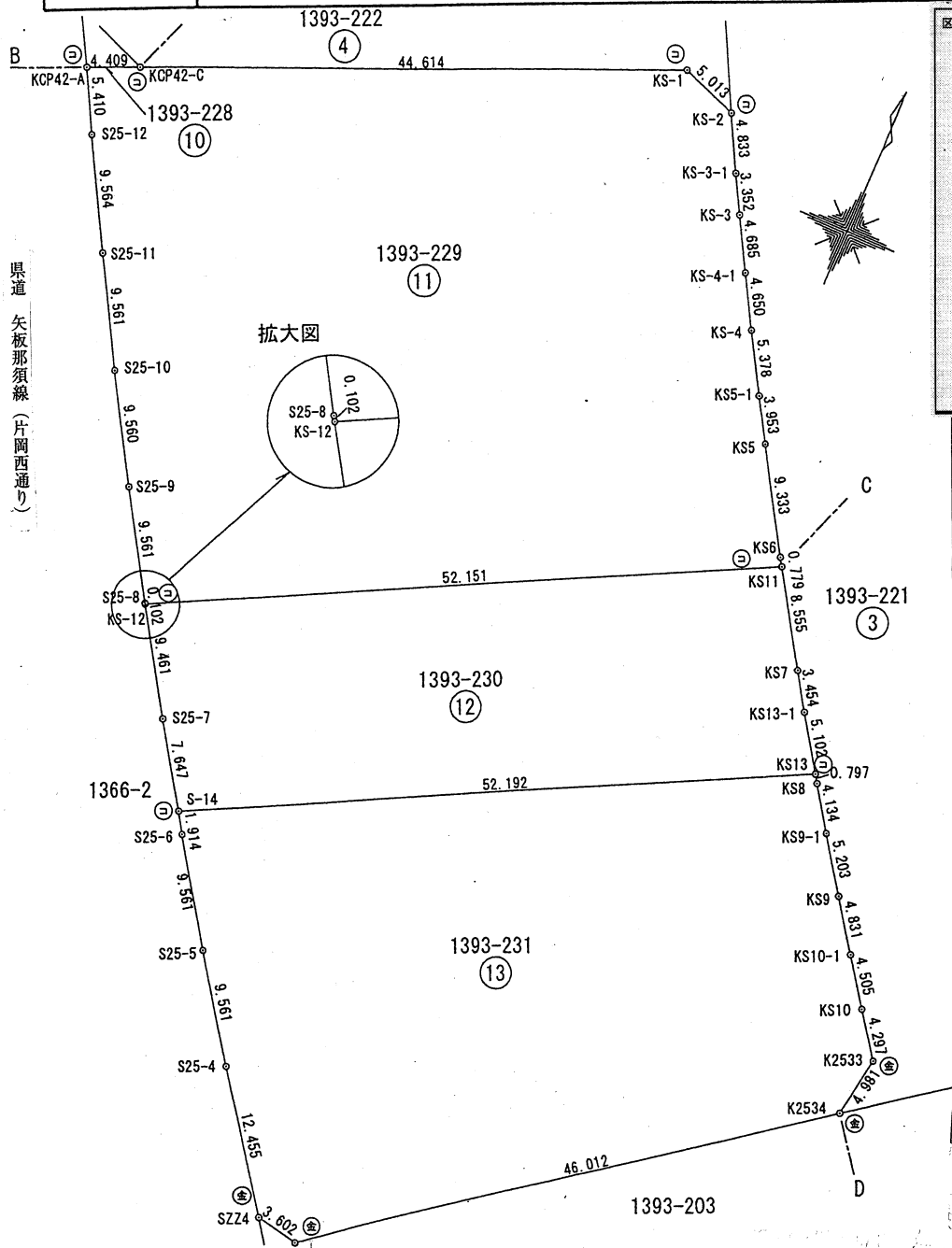
## ■ 特記事項

- (1) 土地の地盤高の変更（他の場所から土を搬入し盛ること、又は、土を切り他の場所へ搬出すること〔建築基礎工事に係る土工事は除く。〕）は、原則としてお認めできません。
- (2) 建築物の基礎構造は、建築物の構造、形態及び地盤の状況に応じて定められ、地盤に対する措置（更なる補強等）が併用されることもあります。この場合には、地盤に対する措置に要する費用のご負担が、購入者に発生することとなります。
- (3) 敷地内にすでに設置されている電柱・支線等については、撤去・設置位置の変更等は認められません。土地引渡し後に東京電力又はNTT東日本との間で借地契約をしていただきます。

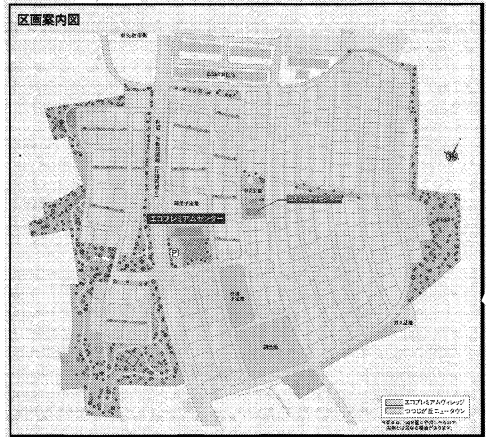
栃木県住宅供給公社  
住宅事業部分譲事業担当  
☎028-622-0463

# 区画図

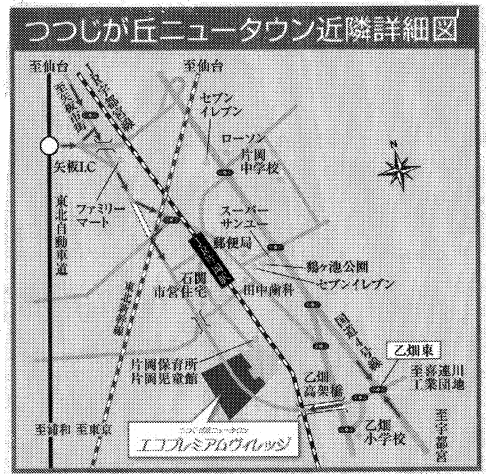
地番	1393-229
土地の所在	矢板市乙畑字経堂



県道 矢板那須線 (片岡西通り)



NO	X <sub>n</sub>	Y <sub>n</sub>	Y <sub>n+1</sub> - Y <sub>n-1</sub>	X <sub>n</sub> · (Y <sub>n+1</sub> - Y <sub>n-1</sub> )	距	離
KS-1	82867.878	10129.025	-45.767	-3792614.172426		44.614
KCP42-C	82850.385	10087.983	-45.096	-3736220.961960		4.409
KCP42-A	82848.651	10083.929	-1.520	-125929.949520		5.410
S25-12	82843.871	10086.463	7.166	593659.179586		9.564
S25-11	82835.503	10091.095	9.377	776748.511631		9.561
S25-10	82827.203	10095.840	9.605	795555.284815		9.560
S25-9	82818.970	10100.700	9.834	814441.750980		9.561
S25-8	82810.805	10105.674	5.028	416412.476726		0.102
KS-12	82810.718	10105.728	46.606	3859476.340352		52.151
KS11	82834.227	10152.280	46.138	3821765.804897		0.779
KS6	82834.887	10151.866	-5.268	-436374.184716		9.333
KS5	82842.858	10147.012	-6.885	-570373.077330		3.953
KS5-1	82846.249	10144.981	-4.738	-392525.527762		5.378
KS-4	82850.896	10142.274	-5.033	-416988.559568		4.650
KS-4-1	82854.923	10139.948	-4.632	-383784.003336		4.685
KS-3	82859.001	10137.642	-3.935	-326050.168935		3.352
KS-3-1	82861.931	10136.013	-3.892	-322498.635452		4.833
KS-2	82866.202	10133.750	-6.988	-579069.019576		5.013
合計				-4368.911594		
合計面積				2184.455790		
地積				2184.45	m <sup>2</sup>	



## つつじが丘ニュータウン（矢板市）土地購入申込書

申込日 令和2(2020)年 月 日

栃木県住宅供給公社 理事長 様

募集要領の条件、内容等を承諾の上申込みます。

団地名	つつじが丘ニュータウン		
申込物件	矢板市乙畑字経堂1393番229	地目	山林地積 2,184㎡
フリガナ	生年月日		
氏名	⑩		年月日
住所	〒		
電話番号			
勤務先名			電話番号
勤務先住所			

## ■ 計画の概要（当該土地利用計画についてご記入ください。）

事業開始時期		事業の種類	
事業の概要			

## つつじが丘ニュータウン（矢板市）土地購入申込書

申込日 令和2(2020)年 月 日

栃木県住宅供給公社 理事長 様

募集要領の条件、内容等を承諾の上申込みます。

団地名	つつじが丘ニュータウン		
申込物件	矢板市乙畑字経堂1393番229	地目	山林地積 2,184㎡
企業名			
代表者名	Ⓜ		
住所	〒		
電話番号	FAX番号		
(ふりがな) 担当者名	Ⓜ	所属・役職名	
電話番号	メールアドレス		

## ■ 計画の概要（当該土地利用計画についてご記入ください。）

事業開始時期		事業の種類	
事業の概要			