

高齢者向け公社賃貸住宅

マロニエハイツ陽北 A 棟

マロニエハイツ陽北 B 棟

ゆとりの住まい、安心の賃貸住宅

随時
受付中!

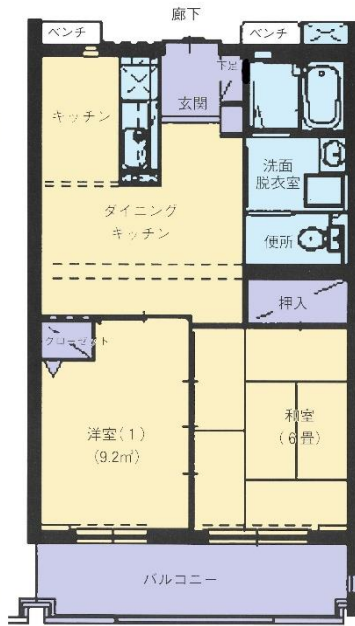


暮らしのガイド

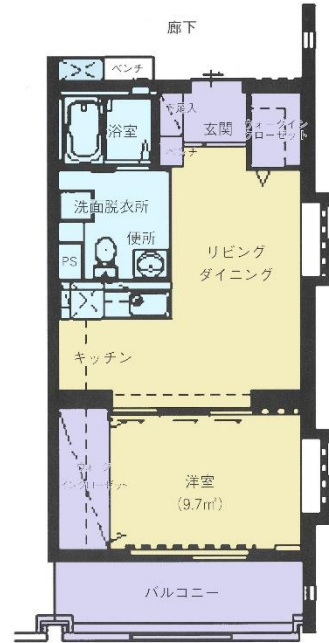
- JR宇都宮駅 2,100m
- 福田屋ショッピングプラザ 宇都宮店 150m
- 済生会宇都宮病院 780m
- 最寄りコンビニ 420m
- 関東自動車バス停 190m
- かましんカルナ大曾店 1,100m
- カワチ薬品大曾店 1,100m
- 宇都宮錦小学校 470m
- 宇都宮陽北中学校 190m



マロニエハイツ陽北 A 棟 (高齢者向け)



2DK 45.36㎡



1LDK 37.80㎡

設備の概要

- 浴室/追い焚き機能サーモ付シャワー水洗付高齢者対応型ユニットバス
- キッチン/キッチンセット、給湯器用台所リモコン、IH用コンセント
- エアコン1台
- 照明器具/玄関、廊下、居室、リビングダイニング、キッチン、浴室、洗面室、トイレ
- トイレ/洋式便器 (温水洗浄便座)
- 電気・ガス/東京電力・(株)東京ガス
- 上下水道/宇都宮市営上水道・宇都宮市営下水道

付帯設備

- 自転車置場●ゴミ集積所●TV 共同受信 (CATV 対応) ●インターネット: B フレッツ (マンションタイプ) 又は CATV 対応

物件の概要

- 所在地/宇都宮市今泉町 35-2 ●交通/関東自動車竹林経由済生会病院行き「竹林西下」下車徒歩3分
- 地域/第一種住居地域 ●戸数/26戸 (全体戸数 46戸)
- 構造・規模/壁式プレキャスト鉄筋コンクリート造 (一部鉄筋コンクリート造) 地上5階建 ●間取り及び住戸専用面積/1LDK37.80㎡・2DK45.36㎡
- エレベーター1基 ●駐車場/20台 ●建設年度/2003年度

(西側)

(東側)

(南側)

(北側)

← 2DK						→ 1LDK →			
A501	A502	A503	A504	A505 57,000円	A506 57,000円	A507 57,000円	A508 56,000円	A509 56,000円	A510 47,000円
A401	A402	A403	A404	A405 56,000円	A406 56,000円	A407 56,000円	A408 55,000円	A409 55,000円	A410 46,000円
A301	A302	A303	A304	A305 56,000円	A306 56,000円	A307 56,000円	A308 55,000円	A309 55,000円	A310 46,000円
A201	A202	A203	A204	A205 56,000円	A206 56,000円	A207 56,000円	A208 55,000円	A209 55,000円	A210 46,000円
A101	A102	A103	A104	A105 55,000円	A106 55,000円	(共用スペース)			

(南)

(東)

凡例 上段: 部屋番号 下段: 家賃月額

※共益費: 5,000円・見守りサービス利用料 5,500円・駐車場 5,100円/台 (税込)

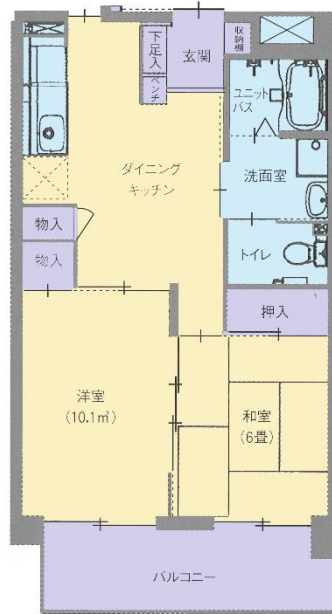
※網掛けあり: 高齢者向け

網掛けなし: 一般向け

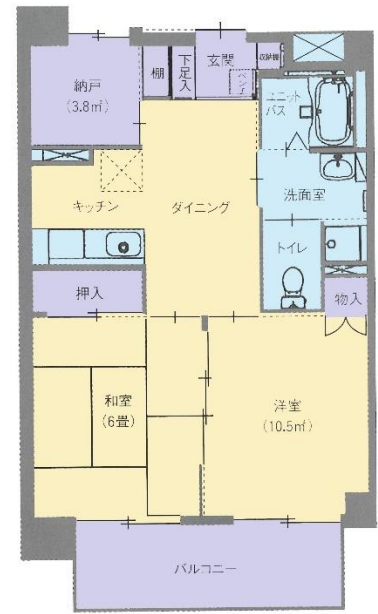
マロニエハイツ陽北 B 棟 (高齢者向け)



1LDK 37.09 m²



2DK 44.65 m²



2K+納戸 49.69 m²

設備の概要

- 浴室/追い焚き機能サーモ付シャワー水洗付高齢者対応型ユニットバス
- キッチン/キッチンセット、給湯器用台所リモコン、IH用コンセント
- エアコン1台
- 照明器具/玄関、廊下、居室、リビングダイニング、キッチン、浴室、洗面室、トイレ
- トイレ/洋式便器 (温水洗浄便座)
- 電気・ガス/東京電力・(株)東京ガス
- 上下水道/宇都宮市営上水道・宇都宮市営下水道

付帯設備

- 自転車置場 ●ゴミ集積所 ●TV共同受信(CATV対応) ●インターネット: Bフレッツ(マンションタイプ)又はCATV対応

物件の概要

- 所在地/宇都宮市今泉町35-1 ●交通/関東自動車竹林経由済生会病院行き「竹林西下」下車徒歩3分
- 地域/第一種住居地域 ●戸数/34戸 ●構造・規模/鉄筋コンクリート造地上4階建 ●間取り及び住戸専用面積/1LDK37.09 m²・2DK44.65 m²・2K+納戸49.69 m²
- エレベーター1基 ●駐車場/32台 ●建設年度/2009年度

(西側)

(東側)

← 1LDK →←			2DK				→← 2K+納戸 →	
B401 47,000円	B402 47,000円	B403 57,000円	B404 57,000円	B405 57,000円	B406 57,000円	B407 57,000円	B408 62,000円	B409 62,000円
B301 46,000円	B302 46,000円	B303 56,000円	B304 56,000円	B305 56,000円	B306 56,000円	B307 56,000円	B308 61,000円	B309 61,000円
B201 46,000円	B202 46,000円	B203 56,000円	B204 56,000円	B205 56,000円	B206 56,000円	B207 56,000円	B208 61,000円	B209 61,000円
B101 45,000円	B102 45,000円	B103 55,000円	B104 55,000円	B105 55,000円	B106 55,000円	B107 55,000円	子育て支援施設	

(南)

凡例 上段: 部屋番号 下段: 家賃月額

※共益費: 5,000円・見守りサービス利用料5,500円・駐車場5,100円/台(税込)

申込者の資格

申込者は、次の各号に掲げる条件をすべて備えている方となります。

- (1) 申込本人が60歳以上（申込時）の単身者であるか、申込者が60歳以上で同居者が配偶者（婚姻の届け出をしないが事実上婚姻関係と同様の事情にある者、その他婚姻の予定者を含む）若しくは60歳以上の親族であること。
- (2) 入居者及び同居者が、入居時において自立した日常生活を営むことができる者であること、又は一方の支援によって日常生活を営むことができる者であること。
- (3) 家賃等を支払うことのできる方
- (4) 賃貸借契約時に敷金を納入できる方
- (5) 連帯保証人を1名（※1）立てられる方又は家賃保証会社の承認を受けた方（※2）
- (6) 身元引受人1名を立てられる方
- (7) 申込者本人及び入居しようとする方が暴力団員でない方

（※1）連帯保証人を立てる場合

原則として、下記の条件を満たす1名が必要です。

- (1) 契約者と同等の収入を有する県内在住の親族の方で、印鑑証明書を添付できる方
- (2) 日本国籍の方、又は住民登録をしている外国人の方で永住許可を受けている方
- (3) 同住宅の入居者の連帯保証人ではない方

（※2）家賃保証会社を利用する場合

保証会社は、(株)オリコフオレントインシュアです。保証料は、初回保証料は月額総賃料等の50%、継続保証料として月額総賃料等の1%を毎月お支払いいただきます。

身元引受人について

身元引受人は原則として次の条件を満たす1名が必要です。

- (1) 親族で県内在住の方
- (2) 入居者の緊急時及び入居者が自立して日常生活を営めなくなった場合、公社と連絡ができる方
- (3) 入居者の退去時に家財道具及び身柄の引き取り等ができる方

賃貸借契約

賃貸借契約は申込者個人と栃木県住宅供給公社との間で契約を締結していただきます。

その他

入居後の各住戸の玄関前通路等の清掃は、入居者の方々が自主的に行っていただきます。

入居について

賃貸借契約書記載の入居日から14日以内に入居し、入居後速やかに住民票を移動していただきます。

駐車場

栃木県住宅供給公社と賃貸借契約を結んでいただきます。駐車場使用料は1台につき月額5,100円（税込）です。

駐車場使用申込者の資格及び制限は以下のとおりです。

- (1) 当該団地の入居者であること。
- (2) 申込みできる車両は、自家用車で当該団地の入居者が現在所有し、かつ使用している車両であること。
- (3) 車両の大きさは、駐車区画内に収まり、駐車場の使用に支障がないこと。
- (4) 個人タクシー、トラック等の事業用車両は使用できません。
- (5) 家賃等駐車場使用料を支払える方。
- (6) 団地内では、契約区画以外は駐車できません。

申込みの無効・失格

（申込み受付後でも失格となります。）

- (1) 公社の申込み審査に適合しない場合
- (2) 重複申込み（1世帯で2通以上申込み）
- (3) 申込書その他の提出書類の不備やその催促の提出期限に遅れた場合
- (4) 申込書その他の提出書類に虚偽の記載があった場合
- (5) 記載事項等が不十分な場合及び申込書に記載漏れがあつたり判読し難い場合
- (6) 公社指定の申込書以外の用紙による申込みがあった場合

見守りサービスについて

見守りサービスとして、緊急通報システム、生活支援サービスをご提供いたします。見守りサービス利用料は月額5,500円（税込）です。

緊急通報システムは、緊急時にボタンを押していただくと北関東総合警備保障(株)に通報が行

き対応いたします。

生活支援サービスは、9時から17時まで（毎週水・金曜日を除く）職員が常駐し、見回りによる安否確認や生活相談受付等を行います。

共益費

共用部分の維持管理、その他共通の利便を図るための費用として、共益費を毎月お支払い

いただきます。共益費は月額5,000円です。

(1) 共益費の用途

電気、電球、共用水栓の水道料、塵芥処理費、屋内外の雑排水管清掃費、樹木手入れ、エレベーターの動力費等その他共同使用・利益を受ける維持管理に要する費用です。

(2) 物価の変動、人件費の高騰、並びに収支状況に応じた共益費の改定がありますので、ご了承ください。

入居にあたって

入居にあたって連帯保証人を立てる場合と家賃保証会社を利用する場合によるお取り扱い、それぞれ次のとおりになります。

	連帯保証人を立てる場合	家賃保証会社を利用する場合
敷金	家賃2か月（利息はつきません）	家賃1か月（利息はつきません）
家賃等の納入方法	公社指定の金融機関（足利銀行）にて、口座振替で納入していただきます。	保証会社指定の金融機関にて、口座振替で納入していただきます。
申込みに必要な書類	① 申込書 ② 健康保険証の写し（申込者） ③ 住民票謄本（家族全員） ④ 日常生活自立状況申立書	① 申込書 ② 健康保険証の写し（申込者） ③ 住民票謄本（家族全員） ④ 日常生活自立状況申立書 ⑤ 家賃等決済サービス申込書 ⑥ 確認・同意書
賃貸借契約時の必要書類	① 申込名義人の印鑑証明書 1通 ② 連帯保証人の印鑑証明書 1通 ③ 身元引受人の印鑑証明書 1通	① 申込名義人の印鑑証明書 1通 ② 身元引受人の印鑑証明書 1通

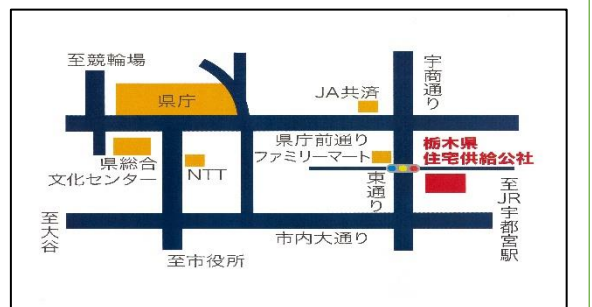
◆お問い合わせは



TEL. 028-622-0463 (代) FAX. 028-622-0073

〒320-0023 宇都宮市仲町1番1号

URL <http://4776.pr.arena.ne.jp>



広告有効期限/2023年3月31日 22.04