

公社賃貸住宅

マロニエハイツ今泉 マロニエハイツ陽北 A 棟

随時
受付中!

ゆとりの住まい、安心の賃貸住宅



マロニエハイツ今泉

小中学校や図書館に近く住環境良好

ゆとりのある3LDK

町と住まいが心地よい暮らしを演出します。



マロニエハイツ陽北 A 棟

福田屋ショッピングプラザ宇都宮店まで徒歩2分

周辺には済生会宇都宮病院をはじめ

各医療機関もあい好立地

◆お問い合わせは

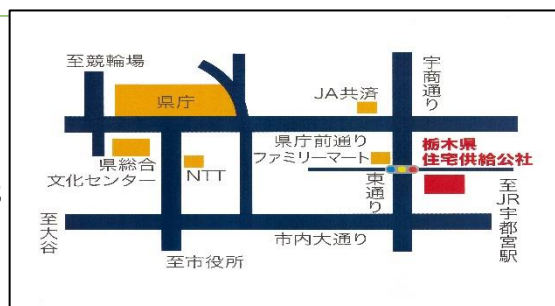
Techigi Development Organization
栃木県地域づくり機構

TDO 栃木県住宅供給公社

TEL. 028-622-0463 (代) FAX. 028-622-0070

〒320-0023 宇都宮市仲町1番

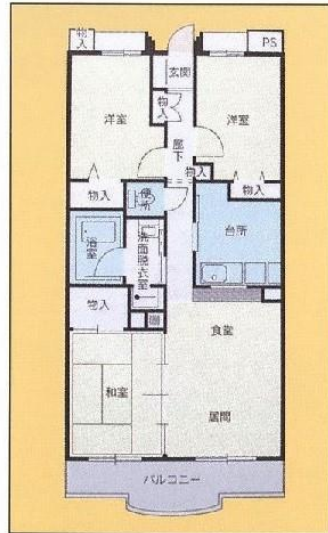
URL <http://4776.pr.arena.ne.jp>



マロニエハイツ今泉



Aタイプ 3LDK 70.76 m²



Bタイプ 3LDK 65.49 m²



Cタイプ 3LDK 65.49 m²

設備の概要

- 国道側居室(B・Cタイプ)/防音サッシ(バルコニー側)
- 浴室/ユニットバス
- キッチン/流し台(吊戸棚付)、ガステーブル(コンロ2口)
- 設備/エアコン1台(リビング)・テレビドアホン
- 給湯設備/ガス給湯器(台所・浴室・洗面所)
- 照明器具/玄関、廊下、居室、食堂、浴室、洗面室、トイレ
- トイレ/洋式便器(温水洗浄便座)
- 電気・ガス/東京電力・(株)東京ガス
- 上下水道/宇都宮市営上水道・宇都宮市営下水道

付帯設備

- 自転車置場●ゴミ集積所●TV 共同受信 (CATV 対応)
- インターネット: B フレッツ対応可能 (マゾンタイプ)

物件の概要

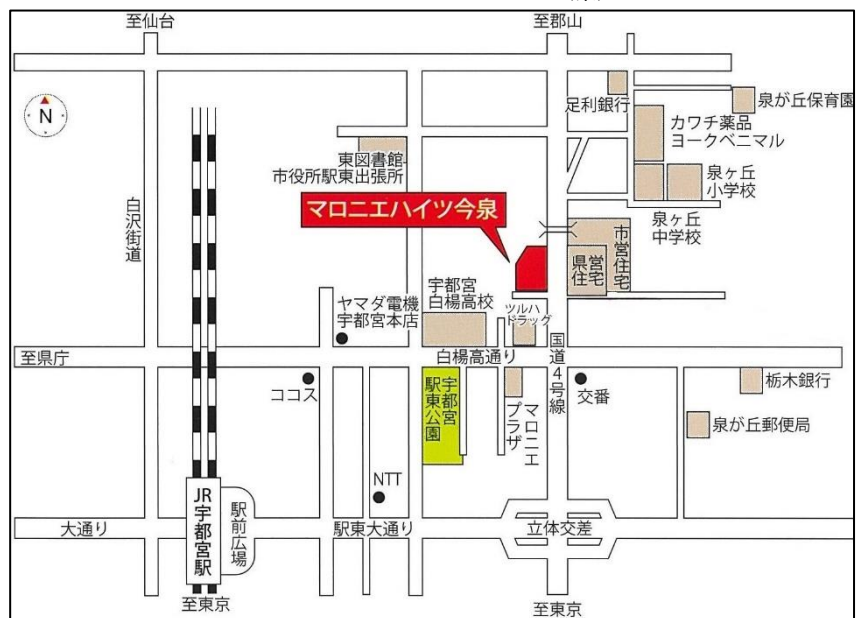
- 所在地/宇都宮市元今泉 7-16-15 ●戸数/63 戸 ●構造・規模/PC 造地上5階建 ●住戸専用面積/Aタイプ 70.76 m²・Bタイプ 65.49 m²・Cタイプ 65.49 m² ●間取り/3LDK ●エレベーター1基 ●駐車場/全体台数 96 台
- 建設年度/1997 年度

(西側)				(東側)				(南側)						(北側)																	
A508	A507	A506	A505	A504	A503	A502	A501	C514	B513	B512	B511	B510	B509	C414	B413	B412	B411	B410	B409	C314	B313	B312	B311	B310	B309	集会所	B213	B212	B211	B210	B209
78,000	78,000	78,000	78,000	78,000	78,000	78,000	78,000	65,000	65,000	65,000	65,000	65,000	65,000	62,000	62,000	62,000	62,000	62,000	62,000	62,000	62,000	62,000	62,000	62,000	62,000	62,000	62,000	62,000	62,000	62,000	62,000
A408	A407	A406	A405	A404	A403	A402	A401	C414	B413	B412	B411	B410	B409	C414	B413	B412	B411	B410	B409	C314	B313	B312	B311	B310	B309	集会所	B213	B212	B211	B210	B209
78,000	78,000	78,000	78,000	78,000	78,000	78,000	78,000	62,000	62,000	62,000	62,000	62,000	62,000	62,000	62,000	62,000	62,000	62,000	62,000	62,000	62,000	62,000	62,000	62,000	62,000	62,000	62,000	62,000	62,000	62,000	62,000
A308	A307	A306	A305	A304	A303	A302	A301	C314	B313	B312	B311	B310	B309	C314	B313	B312	B311	B310	B309	C314	B313	B312	B311	B310	B309	集会所	B213	B212	B211	B210	B209
78,000	78,000	78,000	78,000	78,000	78,000	78,000	78,000	62,000	62,000	62,000	62,000	62,000	62,000	62,000	62,000	62,000	62,000	62,000	62,000	62,000	62,000	62,000	62,000	62,000	62,000	62,000	62,000	62,000	62,000	62,000	62,000
A208	A207	A206	A205	A204	A203	A202	A201	集会所	B213	B212	B211	B210	B209	集会所	B213	B212	B211	B210	B209	集会所	B213	B212	B211	B210	B209	集会所	B213	B212	B211	B210	B209
75,000	75,000	75,000	75,000	75,000	75,000	75,000	75,000	62,000	62,000	62,000	62,000	62,000	62,000	62,000	62,000	62,000	62,000	62,000	62,000	62,000	62,000	62,000	62,000	62,000	62,000	62,000	62,000	62,000	62,000	62,000	62,000
A108	A107	A106	A105	A104	A103	A102	A101	ロビー	テナント						ロビー	テナント															
75,000	75,000	75,000	75,000	75,000	75,000	75,000	75,000																								

凡例 上段: 部屋番号 下段: 家賃月額 (円)
 駐車場: 5,100 円/台 (税込)
 共益費: 2,000 円

暮らしのガイド

- JR 宇都宮駅 2,300m
- ツルハドラッグ宇都宮元今泉店 500m
- ヨークベニマル泉が丘店 650m
- 最寄りコンビニ 600m
- 宇都宮市立東図書館 1,200m
- 宇都宮市役所駅東出張所 1,200m
- 宇都宮泉が丘郵便局 550m
- 足利銀行今泉町出張所 800m
- 泉が丘小学校 700m
- 泉が丘中学校 550m
- 泉が丘保育園



マロニエハイツ陽北 A 棟 (一般向け)



3LDK 65.75㎡



玄関



キッチン



浴室



リビングダイニング



和室

設備の概要

- 浴室/追い焚き機能サーモ付シャワー水洗付高齢者対応型ユニットバス
- キッチン/キッチンセット、給湯器用台所リモコン、IH用コンセント
- リビングダイニング/エアコン1台
- 照明器具/玄関、廊下、居室、リビングダイニング、キッチン、浴室、洗面室、トイレ
- トイレ/洋式便器(温水洗浄便座)
- 電気・ガス/東京電力・株東京ガス
- 上下水道/宇都宮市営上水道・宇都宮市営下水道

付帯設備

- 自転車置場●ゴミ集積所●TV 共同受信 (CATV 対応)
- インターネット: B フレッツ (マンションタイプ) 又は CATV 対応

物件の概要

- 所在地/宇都宮市今泉町 35-2 ●交通/関東自動車竹林経由済生会病院行き「竹林西下」下車徒歩3分 ●地域/第一種住居地域 ●戸数/20戸(全体戸数46戸) ●構造・規模/壁式プレキャスト鉄筋コンクリート造(一部鉄筋コンクリート造) 地上5階建 ●住戸専用面積/65.75㎡ ●バルコニー面積/8.52㎡ ●間取り/3LDK ●エレベーター1基 ●駐車場/20台 ●建設年度/2003年度

(西側)				(東側)		(南側)				(北側)			
A501	A502	A503	A504	A505	A506	A507	A508	A509	A510	A407	A408	A409	A410
82,000円	82,000円	82,000円	82,000円							A307	A308	A309	A310
A401	A402	A403	A404	A405	A406	A207	A208	A209	A210				
79,000円	79,000円	79,000円	79,000円										
A301	A302	A303	A304	A305	A306								
79,000円	79,000円	79,000円	79,000円										
A201	A202	A203	A204	A205	A206								
79,000円	79,000円	79,000円	79,000円										
A101	A102	A103	A104	A105	A106								
76,000円	76,000円	76,000円	76,000円										

(共用スペース)

凡例 上段: 部屋番号 下段: 家賃月額
 ※共益費: 5,000円・駐車場 5,100円/台 (税込)
 ※網掛けあり: 一般向け
 網掛けなし: 高齢者向け

暮らしのガイド

- JR 宇都宮駅 2,100m
- 福田屋ショッピングプラザ宇都宮店 150m
- 済生会宇都宮病院 780m
- 最寄りコンビニ 420m
- 宇都宮錦小学校 470m
- 宇都宮陽北中学校



申込者の資格

申込者は、次の各号に掲げる条件をすべて備えている方となります。

- (1) 日本国籍の方、又は外国人登録を受けている方（住民登録をしている外国人の方で永住許可を受けている方）
- (2) 自ら居住するための住宅を必要とする方
- (3) 家賃等を支払うことのできる方
- (4) 賃貸借契約時に敷金を納入できる方
- (5) 連帯保証人を1名立てられる方（※1）又は家賃保証会社の承認を受けた方（※2）
- (6) 申込者本人及び入居しようとする方が暴力団員でない方

（※1）連帯保証人を立てる場合

原則として、下記の条件を満たす1名が必要です。

- (1) 契約者と同等の収入を有する県内在住の親族の方で、印鑑証明書を添付できる方
- (2) 日本国籍の方、又は住民登録をしている外国人の方で永住許可を受けている方
- (3) 同住宅の入居者の連帯保証人ではない方

（※2）家賃保証会社を利用する場合

保証会社は、(株)オリコフォレントインシュアです。保証料は、初回保証料は月額総賃料等の50%、継続保証料として月額総賃料等の1%を毎月お支払いいただきます。

賃貸借契約

賃貸借契約は申込者個人と栃木県住宅供給公社との間で契約を締結していただきます。

その他

入居後の各住戸の玄関前通路等の清掃は、入居者の方々が自主的に行っていただきます。

入居にあたって

入居にあたって連帯保証人を立てる場合と家賃保証会社を利用する場合によるお取り扱い、それぞれ次のとおりになります。

	連帯保証人を立てる場合	家賃保証会社を利用する場合
敷金	家賃2か月（利息はつきません）	家賃1か月（利息はつきません）
家賃等の納入方法	公社指定の金融機関（足利銀行）にて、口座振替で納入していただきます。	保証会社指定の金融機関にて、口座振替で納入していただきます。
申込みに必要な書類	① 申込書 ② 健康保険証の写し（申込者） ③ 申込者身分証明書（運転免許証等）	① 家賃等決済サービス申込書 ② 確認・同意書 ③ 申込書 ④ 健康保険証の写し（申込者） ⑤ 申込者身分証明書（運転免許証等）
賃貸借契約時の必要書類	① 申込名義人の印鑑証明書1通 ② 連帯保証人の印鑑証明書1通	① 申込名義人の印鑑証明書1通

入居について

賃貸借契約書記載の入居日から14日以内に入居し、入居後速やかに住民票を移動していただきます。

駐車場

栃木県住宅供給公社と賃貸借契約を結んでいただきます。駐車場使用料は1台につき月額5,100円（税込）です。

駐車場使用申込者の資格及び制限は以下のとおりです。

- (1) 当該団地の入居者であること。
- (2) 申込みできる車両は、自家用車で当該団地の入居者が現在所有し、かつ使用している車両であること。
- (3) 車両の大きさは、駐車区画内に収まり、駐車場の使用に支障がないこと。
- (4) 個人タクシー、トラック等の事業用車両は使用できません。
- (5) 家賃等駐車場使用料を支払える方。
- (6) 団地内では、契約区画以外は駐車できません。

申込みの無効・失格

（申込み受付後でも失格となります。）

- (1) 公社の申込み審査に適合しない場合
- (2) 重複申込み（1世帯で2通以上申込み）
- (3) 申込書その他の提出書類の不備やその催促の提出期限に遅れた場合
- (4) 申込書その他の提出書類に虚偽の記載があった場合
- (5) 記載事項等が不十分な場合及び申込書に記載漏れがあったり判読し難い場合
- (6) 公社指定の申込書以外の用紙による申込みがあった場合