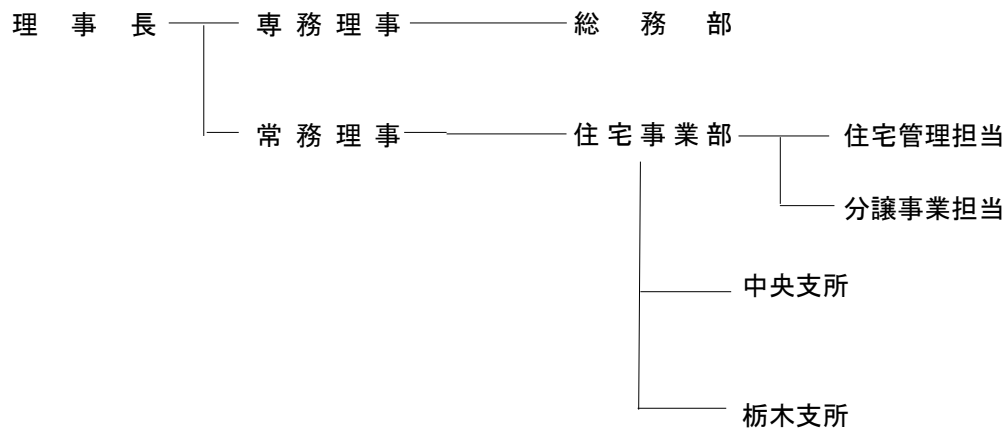


1 会社の組織(令和2年4月1日現在)

(1)組織図



理事 県経営管理部長、県保健福祉部長、県県土整備部長、県住宅課長、宇都宮市都市整備部長
 監事 公認会計士、県県土整備部次長

(2) 役職員数(令和2年4月1日現在)

区 分	常勤役員	法 人 職 員		県派遣職員	非常勤 嘱託員	臨時補助員	合 計
		プロパー	非常勤職員				
人員	3	9	11	1	12	2	38
内県OB職員	3		1				4
内県派遣職員				1			1
内3公社共通・併任	2	1	3			1	7

※上記の他非常勤役員7名(理事5名、監事2名)

2 役員構成(令和2年4月1日現在)

役職名	氏 名	摘 要
理事長	江連 隆信	常勤
専務理事	五十嵐一彦	常勤
常務理事	町田 博志	常勤
理 事	茂呂 和巳	(県経営管理部長)
理 事	海老名英治	(県保健福祉部長)
理 事	熊倉 一臣	(県県土整備部長)
理 事	大塚 孝徳	(県住宅課長)
理 事	篠田 治	(宇都宮市都市整備部長)
監 事	岩本 達之	(公認会計士)
監 事	手塚 章郎	(県県土整備部次長)