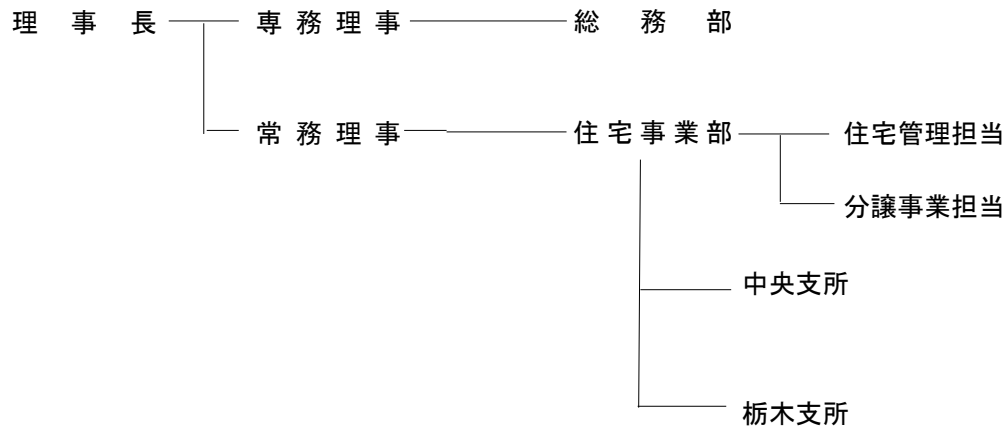


#### 4. 会社の組織(平成31年4月1日現在)

##### (1) 組織図



理事 県経営管理部長、県保健福祉部長、県県土整備部長、県住宅課長、宇都宮市都市整備部長  
 監事 公認会計士、県県土整備部次長

##### (2) 役職員数(平成31年4月1日現在)

区 分	常勤役員	法 人 職 員		県派遣職員	非常勤 嘱託員	臨時補助員	合 計
		プロパー	非常勤職員				
人員	3	10	10	1	12	3	39
内県OB職員	3		1				4
内県派遣職員				1			1
内3公社共通・併任	2	1	3			1	7

※上記の他非常勤役員7名(理事5名、監事2名)

#### 5. 役員構成(平成31年4月1日現在)

役職名	氏 名	摘 要
理事長	吉田 隆	常勤
専務理事	湯澤 淳	常勤
常務理事	福田 康文	常勤
理 事	茂呂 和巳	(県経営管理部長)
理 事	森澤 隆	(県保健福祉部長)
理 事	熊倉 一臣	(県県土整備部長)
理 事	大塚 孝徳	(県住宅課長)
理 事	高橋 功	(宇都宮市都市整備部長)
監 事	岩本 達之	(公認会計士)
監 事	五月女智史	(県県土整備部次長)