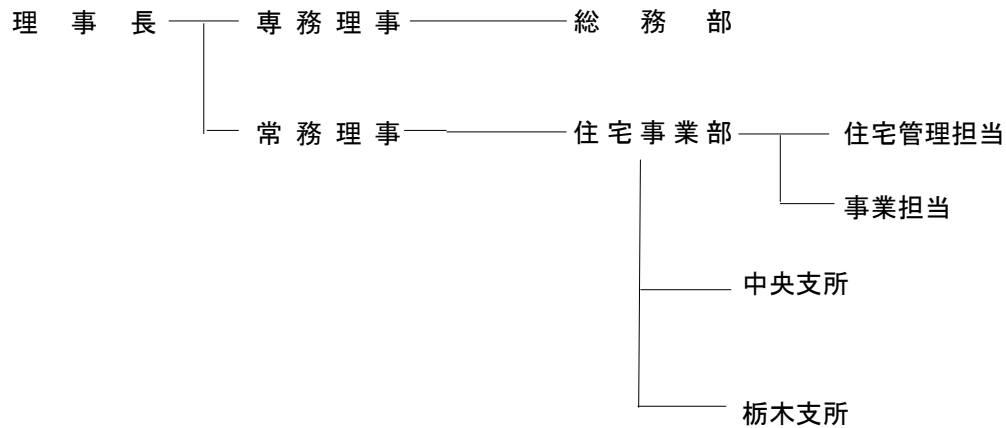


#### 4. 会社の組織(令和4年4月1日現在)

##### (1) 組織図



理事 県経営管理部長、県保健福祉部長、県県土整備部長、県住宅課長、宇都宮市都市整備部長  
 監事 公認会計士、県県土整備部次長

##### (2) 役職員数(令和4年4月1日現在)

区 分	常勤役員	専任職員	県派遣職員	専門員 (OB職員)	事務員 技術員	嘱託員	事務補助員	合 計
人員	2	10	1	2	16	1	2	34
内県OB職員	2			2				4
内県派遣職員			1					1
内3公社共通・併任	1	1			3		1	6

※上記の他非常勤役員7名(理事5名、監事2名)

#### 5. 役員構成(令和4年4月1日現在)

役職名	氏 名	摘 要
理事長	江連 隆信	常勤
専務理事	(空 席)	
常務理事	川村 定男	常勤
理 事	國井 隆弘	(県経営管理部長)
理 事	仲山 信之	(県保健福祉部長)
理 事	坂井 康一	(県県土整備部長)
理 事	大橋 正之	(県住宅課長)
理 事	青柳 高行	(宇都宮市都市整備部長)
監 事	大森 拓海	(公認会計士)
監 事	伊澤 純一	(県県土整備部次長)