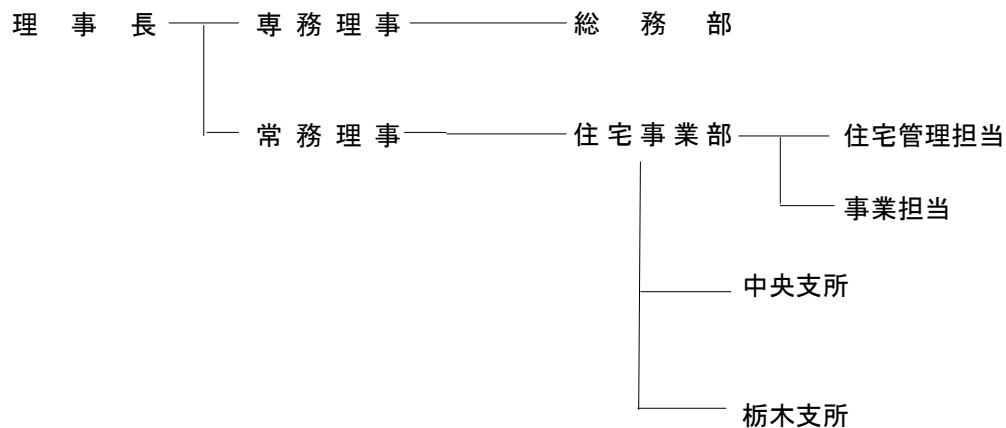


4. 会社の組織(令和5年4月1日現在)

(1)組織図



理事 県経営管理部長、県保健福祉部長、県県土整備部長、県住宅課長、宇都宮市都市整備部長
 監事 公認会計士、県県土整備部次長

(2) 役職員数(令和5年4月1日現在)

区 分	常勤役員	専任職員	県派遣職員	専門員 (OB職員)	事務員 技術員	嘱託員	事務補助員	合 計
人員	3	10	1	2	15	1	2	34
内県OB職員	3			2				5
内県派遣職員			1					1
内3公社共通・併任	2	1			3		1	7

※上記の他非常勤役員7名(理事5名、監事2名)

5. 役員構成(令和5年4月1日現在)

役職名	氏 名	摘 要
理事長	鈴木 英樹	常勤
専務理事	大塚 周之	常勤
常務理事	竹久保 洋	常勤
理 事	仲山 信之	(県経営管理部長)
理 事	岩佐 景一郎	(県保健福祉部長)
理 事	坂井 康一	(県県土整備部長)
理 事	坂井 賢司	(県住宅課長)
理 事	高橋 裕司	(宇都宮市都市整備部長)
監 事	大森 拓海	(公認会計士)
監 事	齋藤 淳	(県県土整備部次長)